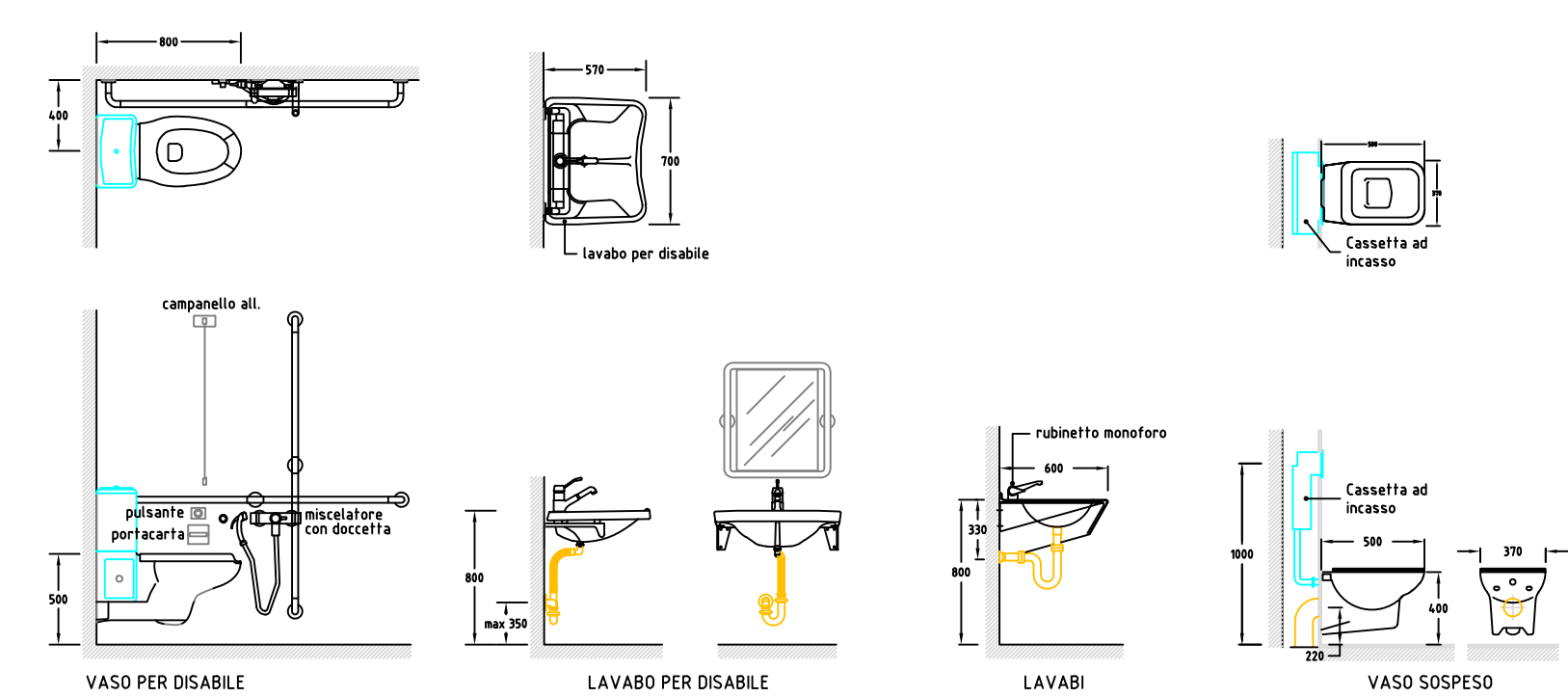


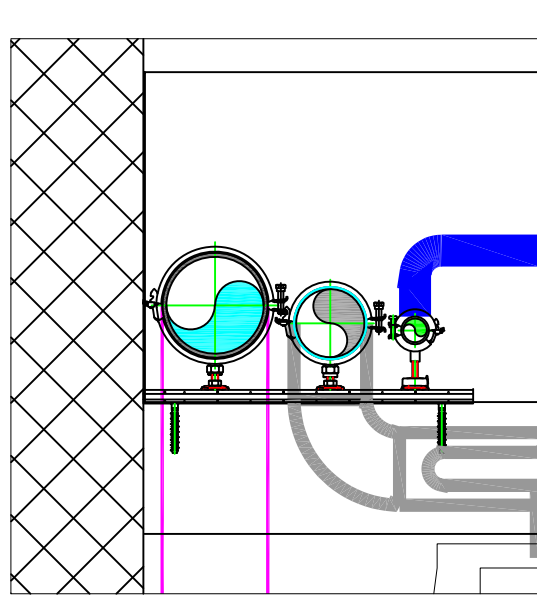
LEGENDA

	Collettori
	Colonna montante di acqua fredda polietilene DN40-PN16-P80
	Lavabo
	Vaso con cassetta
	Tubazione in polietilene interrata adduzione acqua DN40 PN16 PE100
	Tubazione adduzione acqua fredda/calda in polietilene DN 16 interno bagno incassata percorso orizzontali a sottopavimento, verticali a parete
	Tubazione acqua calda ed acqua fredda
	Serbatoio acs da 260 litri
	Serbatoio riserva acqua fredda 200 litri

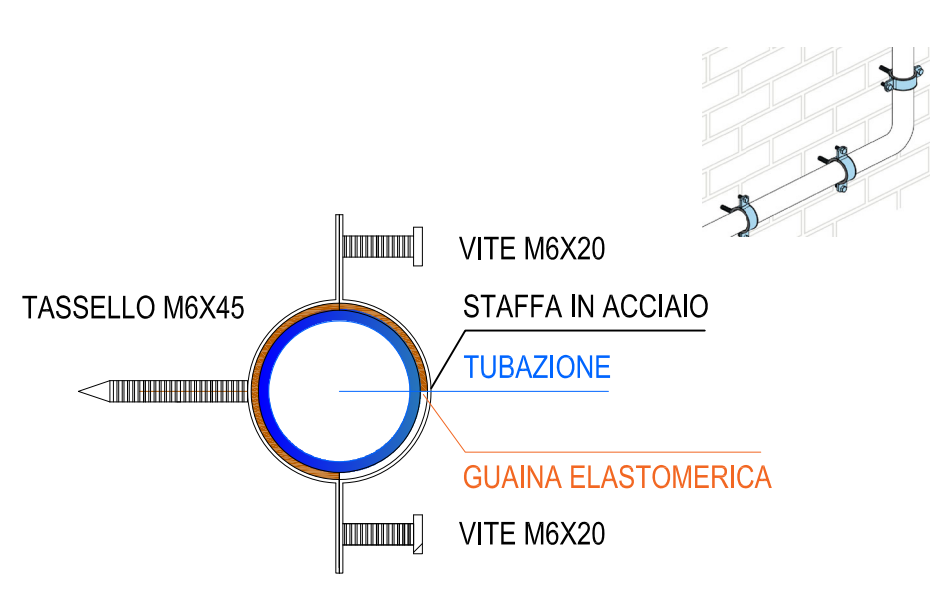
QUOTE TIPICHE



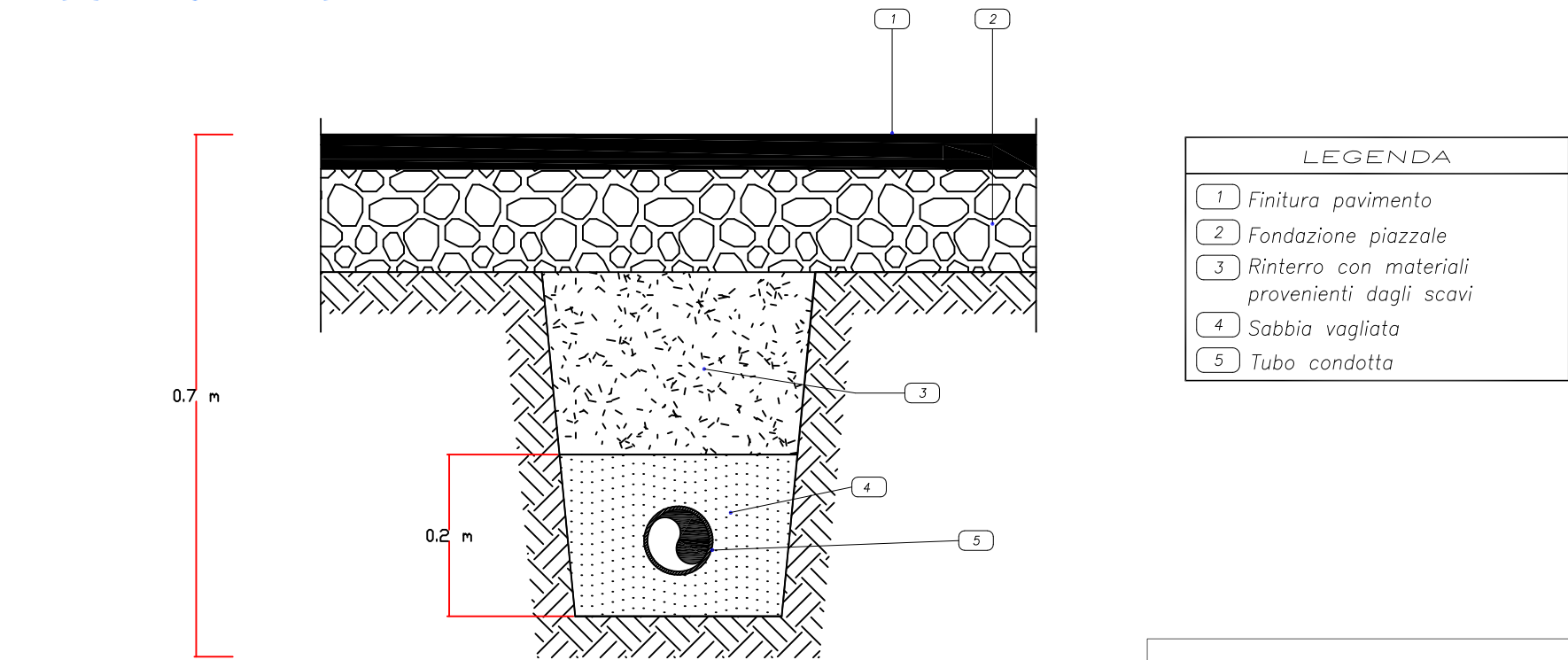
STAFFAGGIO TIPICO



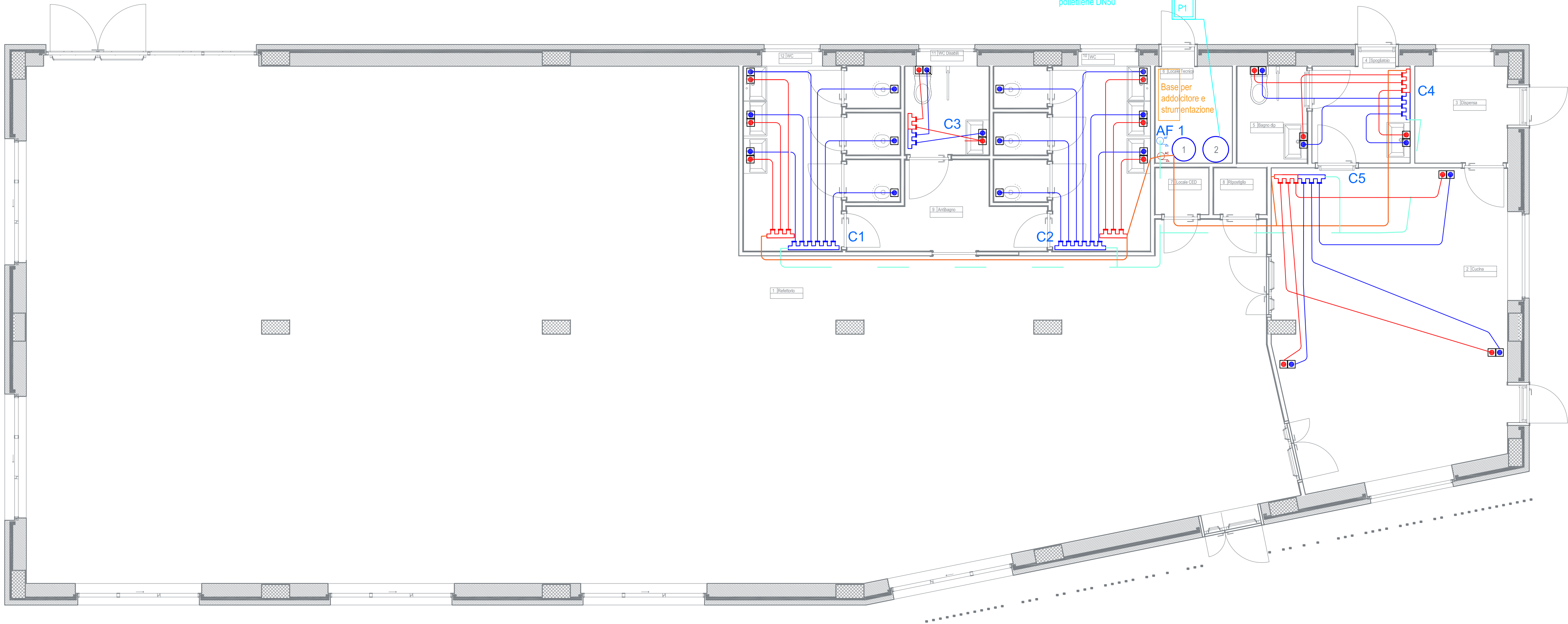
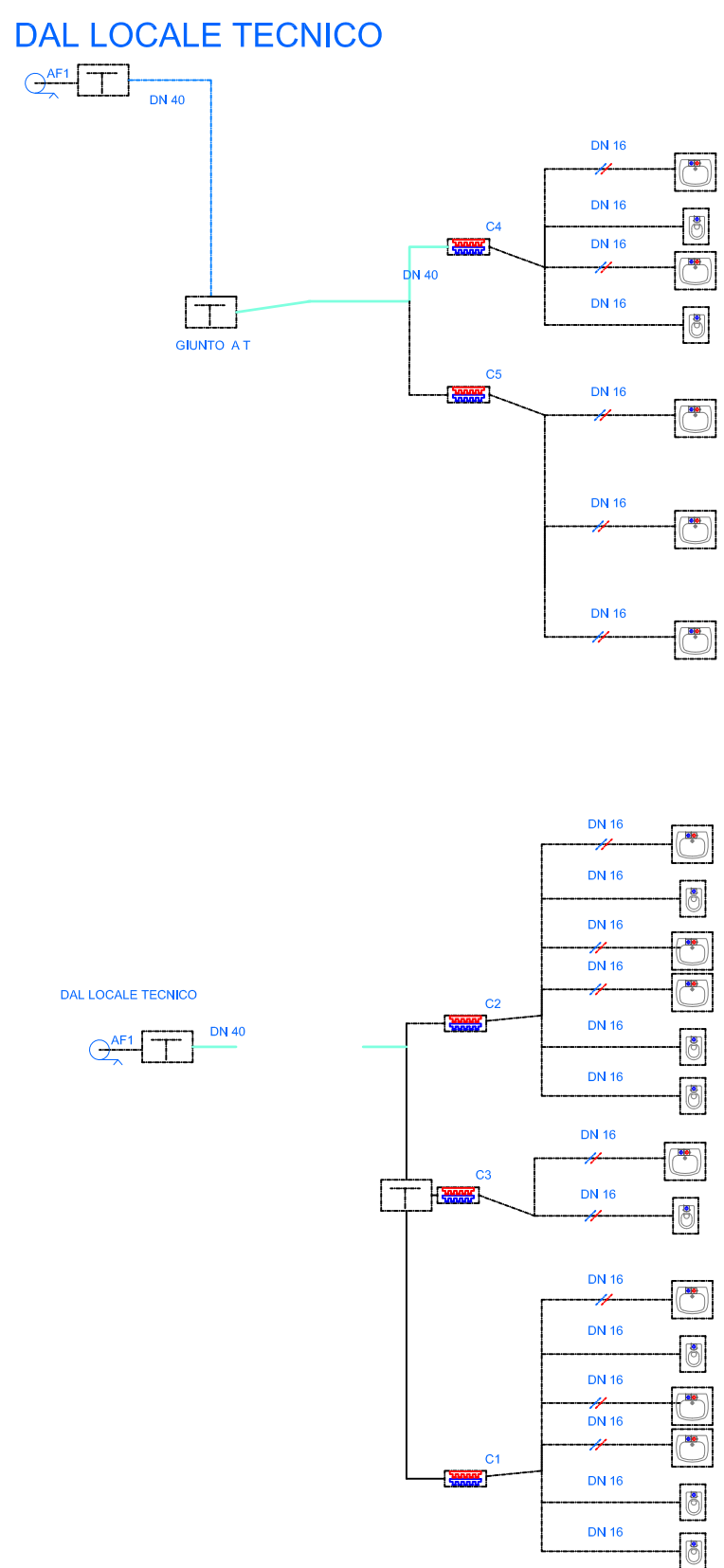
AGGIANCIO A PARETE/SOFFITTO TUBAZIONE



POSA TUBAZIONE INTERRATA



SCHEMA UNIFILARE



Comune di Pontecagnano Faiano

Via M. Alfani, 52 - 84098 Pontecagnano Faiano (SA)



Finanziato dall'Unione europea NextGenerationEU

Progetto finanziato nell'ambito del PNRR - Piano Nazionale di Ripresa e Resilienza - Missione 4 - Istruzione e Ricerca - Componente 1 - Potenziamento dell'offerta dei servizi di istruzione: dagli asili nido alle Università - Investimento 1.2: "Piano di estensione del tempo pieno e mense" finanziato dall'Unione Europea - Next Generation EU

CIG: 99887598AF
CUP: F65E21000100006
Livello progettuale corrente: Esecutivo

Realizzazione di una mensa a servizio della scuola primaria Giorgio Perlasca e della scuola dell'infanzia Aquilone alla via Toscana

Codice elaborato: PER-ESE-IS02

Descrizione elaborato:

Distribuzione impianto idrico sanitario

Scala:

Progettista:

BIM-Lab.net Project s.r.l.
BIM-Lab.net PROJECT
Società di Ingegneria
Via V. Galliani n.195
P.IVA 03122530649
email: info@bim-lab.net
pec: bimlabproject@pec.it

Responsabile del Procedimento:

Ing. Danila D'Angelo
Responsabile del Settore LL.PP.
Comune di Pontecagnano Faiano (SA)

Timbri e firme:

BIM-Lab.net PROJECT
Amministratore Unico, Direttore Tecnico
BIM Manager:
Ing. Ph.D. Davide Barbato

Rev.	Data	Descrizione	Redatto	Verificato
3				
2				
1				
0				

Proprietà e diritti del presente disegno sono riservati. La riproduzione è vietata.
Ownership and copyright are reserved. Reproduction is strictly forbidden

ID elaborato

IS02